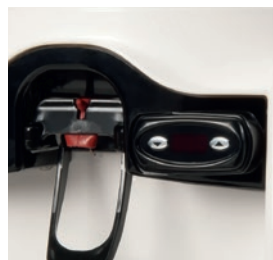


Dispensadores de bebidas Horchatera/bebidas frías

DRINK MAGIC

Características principales:

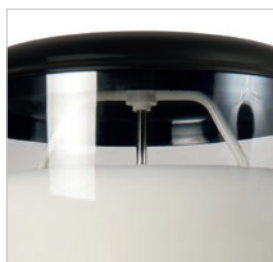
- Las nuevas máquinas DRINK MAGIC, han sido diseñadas para enfriar y dispensar cualquier tipo de bebida, té, café, leche y zumos naturales. Tienen además un grifo especial que permite dispensar zumos de fruta natural denso y/o con pulpa.
- Capacidad productiva de cada depósito (12lt o 20lt).
- Depósitos extraíbles de policarbonato.
- Nuevo grifo para servir bebida con o sin pulpa.
- Mezcla de la bebida mediante agitador.



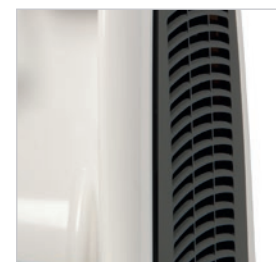
Incorporan control electrónico para la regulación de la temperatura del producto en el depósito.



Grifo extracción producto.



Palas agitadoras.



Carcasa.

Características técnicas

Modelos		DRINK MAGIC 12	DRINK MAGIC 20
Capacidad depósito	l	12	20
Tensión/fases	V/nº	220/1	220/1
Potencia eléctrica	W	150	160
Intensidad absorbida	A	2	2,1
Compresor	CV	1/8	1/8
Refrigerante	tipo	R-134-a	R-134-a
Condensación	ST/AF/W	AF	AF
Ancho	mm	435	470
Fondo	mm	350	410
Alto	mm	760	775
Peso neto / bruto	kg	16,3 / 18,3	16,6 / 18,6

Reservados los derechos a modificar modelos y datos técnicos

HORCHATERA/BEBIDAS FRÍAS

SERVICIOS OPCIONALES*



Instalación, montaje y puesta en marcha



Mantenimiento, revisión y puesta a punto



Garantía total



Garantía mano de obra



Personalización de proyectos



DRINK MAGIC 12



DRINK MAGIC 20

Dispensadores
Maginaria
Pastelería-Heladería

Modelos

DRINK MAGIC 12

DRINK MAGIC 20

Código

2DSN0118



2DSN0112

⌚ Consultar stock disponible

*Para contratar Servicios opcionales ver pág. 238-239